



聚融医疗校园招聘

Go To Discover

WHO ARE WE

2014年

员工人数
120人

研发人员
70%

硕士学历
30%

聚融医疗科技（杭州）有限公司，成立于2014年，总部在杭州，是一家创新创业医学影像设备公司，具有全栈的超声系统研发能力和探头研发能力。公司以聚焦（Focus）、融合（Fusion）作为核心发展思路，以医学超声专科应用，新成像算法，高端换能器，CAD（Computer Aided Diagnostics）为发展方向，以“科技点燃生命之光”为愿景，以“赋能临床，健康同享”为使命，致力于成为一家有影响力的科技创新公司。



Focus & Fusion Healthcare



我们的产品



Finus
海豚星

高端便携彩色多普勒诊断系统





我们的产品

 **Danus**

剑鱼星

中高端彩色多普勒诊断系统





我们的产品

Cetus

鲸鱼星

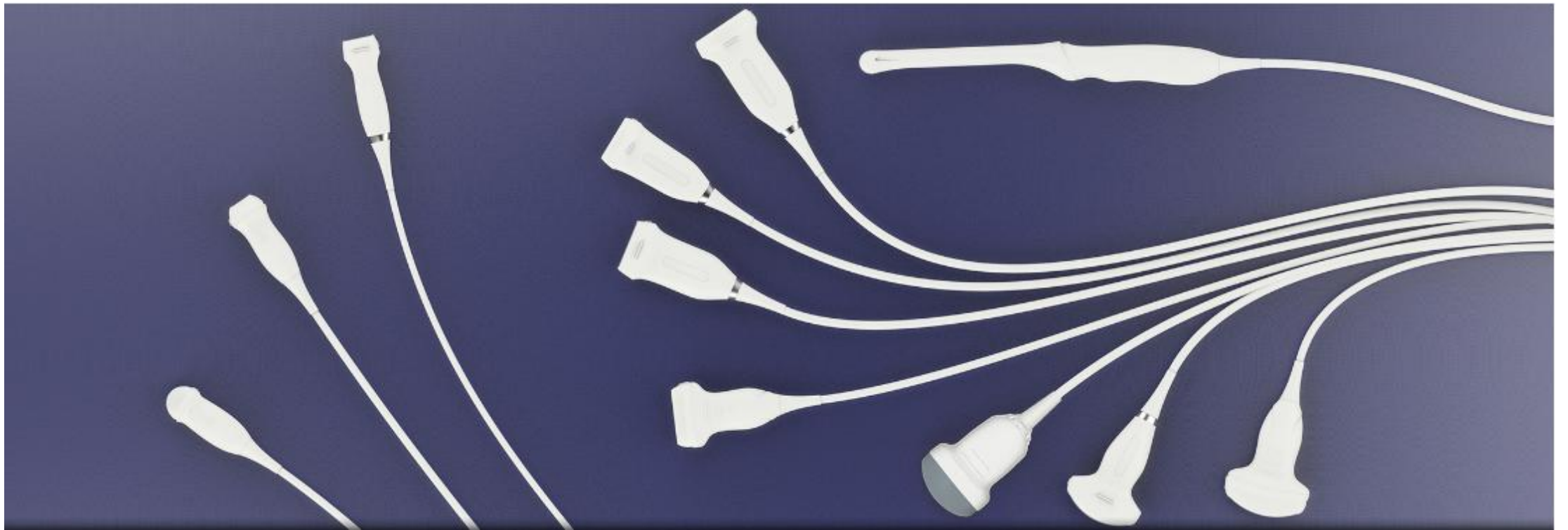
高端彩色多普勒诊断系统





我们的产品

与众不同的超声探头





员工福利

五险一金

补充医疗保险

免费宿舍

租房补贴

免费工作餐

弹性工作制

年终奖金

项目奖金

股权激励计划

带薪年假、病假

人才生活补贴（最高3万）

丰富的团建活动

节假日礼品

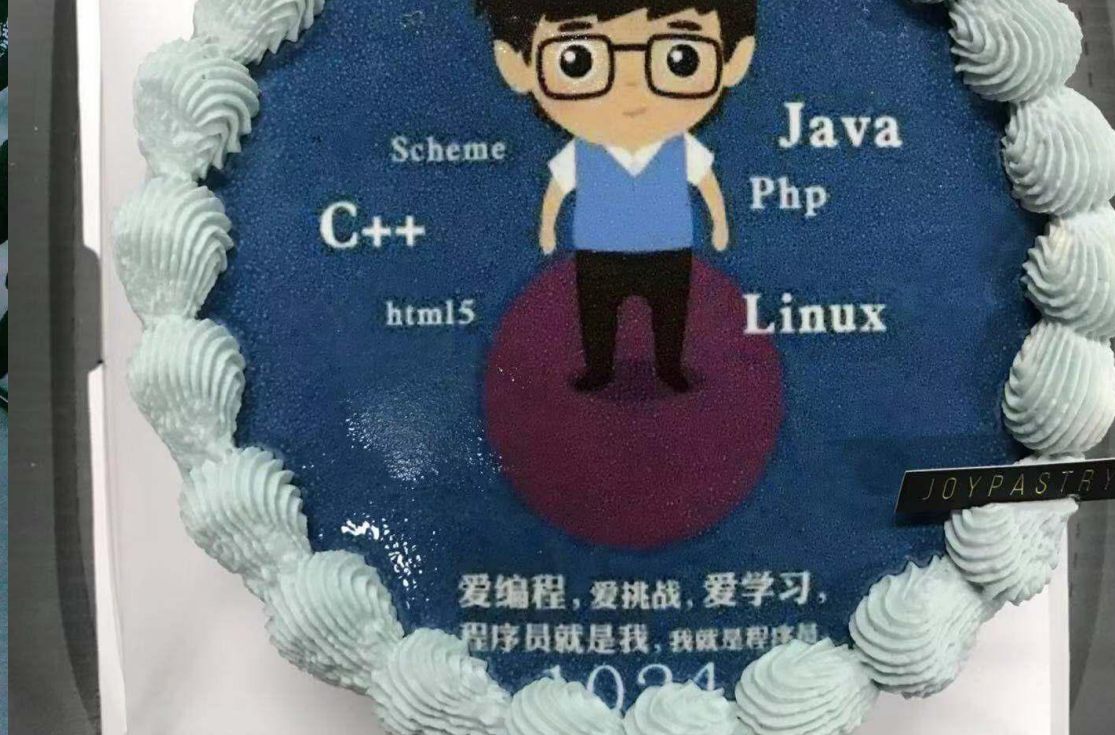
生日、结婚、生育礼金

年度旅游





员工风采





丰富的团建活动

2021校招职位

研发岗

图像处理算法工程师

信号处理工程师

系统工程师

软件开发工程师（杭州、西安）

硬件开发工程师

机械结构工程师

换能器机械工程师

FPGA工程师

工艺工程师

声学工程师

生产工艺工程师

其他职能

国际/国内市场营销管培生

人力资源管培生

知识产权工程师

临床应用专员

项目工程师

工作地点

杭州、西安

目标候选人

面向人群

2021届海内外本、硕、博应届毕业生

目标专业

生物医学工程/计算机
声学/压电/超声换能器设计
雷达/通信/自动化
物理/软件工程/电子信息
应用数学/电子科学与技术
机械设计/结构设计
化工/材料/高分子/生物仪器
语言类专业/市场营销/工商管理

候选人画像

专业知识扎实、**喜欢挑战**、学习能力强、充满
好奇心、有责任心、有**担当**、愿意冒险、
有事业进取心、**乐观积极**、目标导向





校招职位详细介绍



图像处理算法工程师

职责

- 1、超声临床应用的理解，需求挖掘；
- 2、超声功能的研发、设计和实现；
- 3、医学超声诊断设备的图像处理算法的实现和相关参数的设置和优化；
- 4、按照公司研发流程要求，负责设计文档撰写、整理、版本更新；
- 5、参与软件和FPGA系统集成（System Integration）；
- 6、负责医学超声图像的优化及临床调研工作。

要求

- 1、具有良好的数字图像处理基础知识，在图像分割、图像增强、图像配准、模式识别、目标跟踪、特征提取、三维重建、深度学习等一个或多个方面有相关经验；
- 2、良好的英文文献阅读能力，CET-4级；
- 3、熟练使用Matlab、Python、C++中的一种或多种编程语言；
- 4、良好的数学功底，热爱数学；
- 5、做事情目标结果导向；
- 6、具有良好的沟通能力和团队意识；
- 7、有实际的超声图像处理项目开发经验优先；



信号处理工程师

职位

- 1、超声功能的研发、设计和实现；
- 2、使用Matlab/simulink进行建模，数字信号处理；
- 3、使用C/C++进行算法验证；
- 4、参与软件和FPGA系统集成；
- 5、负责医学超声信号处理的优化和临床调研工作；
- 6、按照公司研发流程要求，负责设计文档撰写、整理、版本更新；

要求

- 1、硕士及以上学历，生物医学工程、声学、雷达、通信、数学等相关专业；
- 2、熟悉典型的信号处理方法，如数字滤波、FFT、小波变换、压缩感知等；
- 3、精通Matlab并能进行相关算法的仿真；
- 4、良好的英文阅读能力，CET-4级；
- 5、做事情目标结果导向；
- 6、具有良好的沟通能力和团队意识；



系统工程师

职位

- 1、负责系统软硬件集成和测试工作，负责产品关键问题的排查和解决；
- 2、承接产品需求，提出系统化的解决方案；
- 3、撰写系统需求和风险分析等相关文档；
- 4、报以开放性思维对系统结构进行不断的更新和优化。

要求

- 1、具有扎实的信号与系统功底，在信号处理、滤波器设计、机电集成、雷达、通信等领域或在FPGA、ASIC、单片机、操作系统等方向有相关经验；
- 2、熟练掌握Matlab、C++等至少一种编程语言；
- 3、具有良好的英文阅读能力；
- 4、具有良好的系统性和逻辑思维；
- 5、具有优秀的沟通和团队合作能力。



软件开发工程师（杭州、西安）

职责

- 1、负责医学影像产品中的软件的开发和调试；
- 2、按照产品需求，进行程序单元、功能的测试；
- 3、设计文档撰写、整理、版本更新；
- 4、负责子系统测试；
- 5、配合算法工程师进行系统集成(System Integration)；

要求

- 1、熟悉C++，熟悉STL、QT、QML、Linux优先；
- 2、熟悉基本数据结构，面向对象的设计思想和方法，具备良好的分析能力；
- 3、良好的英文资料阅读能力；
- 4、热爱技术，善于钻研；
- 5、责任心强，以结果为导向；
- 6、良好的团队合作能力和沟通能力；



硬件开发工程师

职责

- 1、负责医学影像产品中的硬件系统架构设计，具体的硬件开发和调试；
- 2、按照公司研发流程要求，负责设计文档撰写、整理、版本更新；
- 3、负责子系统集成，以及子系统集成测试；
- 4、与FPGA，算法，软件工程师进行系统集成(System Integration)；

要求

- 1、具有扎实的模拟电路和数字电路理论知识；
- 2、熟悉电路板的开发流程，熟练掌握相关开发工具链，以及各种硬件开发设备；
- 3、熟悉比较器，放大器，滤波器，功率放大器，ADC，DAC，高速时钟芯片等基本模拟电子器件；
- 4、具有高速电路设计经验，熟悉X86，ARM，FPGA等常用器件，熟悉PCIe，DDR，高速LVDS，SERDES等高速接口；
- 5、具有电源开发经验的优先；
- 6、具有模数混合开发经验的优先；



机械结构工程师

职责

- 1、负责产品的机械方案设计、工装设计、三维建模、绘制装配图纸与零部件图纸；2、负责对接工业设计师，将外观设计转化为具体的结构方案设计；
- 3、负责产品研发阶段的机械结构子系统集成、调试与测试，配合其他子系统完成整机系统集成；
- 4、负责研发流程要求的BOM、设计文档撰写；
- 5、负责外购件选型，对采购部提出明确的采购需求，协助跟踪零部件的加工进度并进行必要的技术指导；
- 6、控制产品成本，提高可靠性、可生产性和可服务性；

要求

- 1) 有扎实的机械/结构设计理论基础和技术工作经验；
- 2) 有较强的逻辑思维能力，能够从产品使用、结构、性能、原理等角度入手，进行方案设计；
- 3) 熟练掌握三维绘图软件；
- 4) 熟悉钣金、机加工、塑胶、硅胶等加工工艺，了解常用的表面处理与热处理工艺；



换能器设计工程师

内容

- 1、负责超声探头的结构设计，转动设计；
- 2、负责制作工艺中使用的工装夹具的设计及定期维护，结合工艺工程师的反馈，完善并改进设计；
- 3、负责相关文档与图纸的撰写；
- 4、协助产品工艺问题的分析与解决。

要求

- 1、机械设计、制造、材料、工艺等机械相关专业；
- 2、具备机械设计、传动设计或机械自动化设计能力，熟悉塑胶、机加、钣金加工工艺；
- 3、熟练使用机械设计软件和机械仿真分析软件；
- 4、具有创新能力，良好的团队合作精神。



FPGA工程师

职责

- 1、负责超声系统BF和扫描控制FPGA开发；
- 2、超声图像算法FPGA实现；
- 3、配合硬件、系统工程师进行系统集成；
- 4、撰写总体方案设计及详细设计文档。

要求

- 1、熟悉FPGA的全开发流程和全工具链，熟练掌握Verilog HDL/VHDL；
- 2、熟练掌握时序约束方法，熟练进行各类时序分析；
- 3、熟悉PCIe, GTP/GTH, SERSES, DDR3等各种高速接口；
- 4、扎实的基于FPGA数字信号处理经验优先考虑。



工艺工程师（换能器研发）

内容

1. 负责压电换能器的工艺方案设计，工艺文件编写；
2. 负责产品BOM、测试方案等相关技术文件的编写；
3. 参与产品的机械设计和电子设计，提供工艺设计指导及反馈；
4. 负责产品工艺的 implementation 和培训；
5. 负责产品工艺问题的分析和解决。

要求

1. 材料、声学或机械相关专业，硕士及以上学历；有扎实的专业理论基础；
2. 有较强的跨学科自主学习能力和逻辑思维能力；
3. 熟悉粘合剂等高分子材料和无机非金属材料特性者优先考虑；
4. 具有压电学、超声学等相关课题背景或工作经验者优先考虑；
5. 英语6级及以上，熟练进行英文资料的读写；
6. 责任心强，对产品要精益求精。



声学工程师

职责

1. 负责压电换能器的结构设计及相关验证方案；
2. 负责指导压电换能的生产工艺制定，确保设计结构的合理性和生产过程的可控性；
3. 负责压电换能器设计开发过程中的相关资料编制。

要求

1. 声学、压电学和压电换能器设计等相关专业，具备扎实的专业理论知识；
2. 能熟练应用Matlab、Comsol等相关设计和仿真软件；
3. 具备较强的跨学科自主学习能力，拥有电子电路设计、材料学、机械设计等学习或工作经历者优先考虑；
4. 英语6级及以上，能熟练读写英文文献；
5. 发表过相关英文论文或从事过相关项目开发者优先考虑。



生产工艺工程师（超声系统生产）

职责

1. 负责系统产品的生产作业指导书的编写和更新；
2. 负责系统产品生产BOM的便携和更新；
3. 参与系统产品研发设计过程，提供生产工艺设计需求及问题反馈；
4. 负责生产作业指导书的验证和对生产员工的培训；
5. 负责产品工艺问题的分析和解决。

要求

1. 良好的沟通和协调组织能力；
2. 心态积极，抗压能力强；
3. 很强的自主学历能力，能够快速学习和适应不同的工作需求；
4. 能吃苦耐劳，上进心强；



国际/国内市场营销管培生

职责

1. 管培生周期为一年，
2. 将在市场、销售、产品支持等多个岗位轮岗，经过考核及个人意向选择后，最终确定任职岗位。

要求

1. 具有良好的沟通能力、学习能力、抗压能力；
2. 具有一定的文案策划能力；
3. 责任心，主动性，演讲能力强；
4. 国际管培生，需要掌握至少一门外语。



人力资源管培生

职责

管培生周期为一年，将在招聘、薪酬福利、员工关系等岗位轮岗。

要求

1. 具有良好的沟通能力、学习能力、抗压能力
2. 熟练掌握excel, word, ppt等办公软件
3. 责任心, 主动性强



知识产权工程师

职责

1. 公司内部的专利挖掘；
2. 公司内部专利交底书的审核；
3. 公司内部专利提案的检索；
4. 公司专利申请提交及代理机构的沟通；
5. 专利OA的答复；
6. 竞争对手专利监测，定期更新；
7. 专利补贴政策的了解，相关补贴申报；
8. 商标查新和申请等；
9. 软件著作权的申请及管理。

要求

1. 良好的沟通和协调组织能力；
2. 心态积极，抗压能力强；
3. 很强的自主学历能力，能够快速学习和适应不同的工作需求；
4. 能吃苦耐劳，上进心强；
5. 熟悉知识产权及商标申请相关流程和业务。



项目工程师

职责

1. 负责项目的计划、目标等制定和执行；
2. 负责项目的预算制定和成本控制；
3. 负责项目质量目标的制定和执行管理；
4. 负责项目团队的成员管理和团队建设；
5. 负责项目日常工作的组织和跟进；
6. 负责项目对外的沟通和协调组织等

要求

1. 优秀的沟通和协调组织能力；
2. 具体很强的自激发能力，能够自驱动并激励项目团队成员；
3. 心态积极，抗压能力强；
4. 很强的决策能力，能够在纷繁复杂的项目中快速准确决策；
5. 优秀的自主学历能力，能够快速学习和适应不同的工作需求。



校招Q&A

Q: 校园招聘的流程是怎么样的?

A: 简历投递至hr@focus-fusion.com的邮箱, 简历初步筛选后, 进入电话或视频面试, 包括岗位技术和HR面试, 部分职位需要笔试, 通过后发放offer, 准备入职聚融。

Q: 此次岗位工作地点有哪些?

A: 聚融医疗总部在杭州, 西安有研发中心。西安研发中心仅招聘软件开发工程师, 其余职位工作地点在杭州。国内国际市场管培生, 通过考核后, 如方向为销售, 将在所属的国内、国际区域工作。

Q: 公司是否对于学校和学历有要求?

A: 英雄不问出处。我们希望更多优秀的人才加入, 如果您有扎实的基本功, 有不断学习和探索的钻研精神, 有不达目标不放弃, 愿意和我们一起参与创业的勇气, 我们欢迎您的加入。

Q: 公司是否提供住宿和餐补?

A: 我们提供免费宿舍或者租房补贴、免费工作餐。另外如果你是咖啡控, 在公司咖啡、牛奶都是畅饮, 并且每周我们都有下午茶点心。我们除了给员工交五险一金以外, 还会提供商业医疗保险, 免去就医费用的烦恼。



校招Q&A

Q：公司在招聘应届生时更看重哪些能力？

A：不论是校招招聘还是社会招聘，首先需要专业知识扎实，这是学习成果的检验。除此之外，我们更注重一个人的学习能力、团队协作能力、沟通能力以及分析和处理解决问题的能力。

Q：公司有怎样的组织架构？

A：目前公司组织架构中研发团队为主，此次校招主要是研发类岗位。公司90后是主力军，部门Leader和员工相处亦师亦友，我们亦有导师制，入职后有导师助攻，帮你解决初入职场的烦恼。

Q：公司给员工提供怎么样的晋升机会？

A：公司的价值观之一就是成就。在公司平台基础上，通过双方共同的努力协助，成就你的职业发展目标。公司目前处于发展阶段，会涌现很多机会。一旦你决定加入像我们这样的创业公司，首先你要树立事业目标，只要你愿意学习、主动积极，跟着公司的发展一起进步，就会达到你预期的目标的。



校招Q&A

Q: 公司会提供实习岗位吗?

A: 公司的在招聘同时提供实习机会, 但我们希望你对自己有清楚的认知。对未来的发展方向? 我仅仅为了实习, 还是希望获得学习机会? 杭州是我毕业后想去的城市吗?

Q: 公司目前很多优秀的高层次人才, 我们毕业生初入职场会不会压力很大, ?

A: 聚融是一家有生命力的科技创新公司, 平均年龄31岁, 90后为主, 进入一家优秀的公司, 有压力是正常的甚至是好事。选择和优秀的人在一起, 你才会变得更优秀。聚融同事之间相处轻松愉悦, 部门Leader也是跟随公司发展一同成长起来的, 会给你提供多方面的支持和帮助。

Q: 工作环境和氛围如何?

A: 公司总部在美丽并富有活力的杭州, 我们拥有标准化的办公环境、茶水间、健身房、餐厅, 尽力为员工营造了一个有干劲又舒适的办公环境。公司自由自律上进融洽的氛围会让你不断学习和进步。

**Go to discover,
Career beyond imagination**

聚融医疗，与您一起触碰梦想

简历投递：hr@focus-fusion.com

www.focus-fusion.com

